

PRESENTAZIONE

PASSEPARTOUT
BUSINESS
INTELLIGENCE



PASSEPARTOUT[®]
Soluzioni gestionali per aziende e professionisti

CHE COS'È

Passepartout Business Intelligence (PBI) è uno strumento che analizza i dati gestiti dalla soluzione Mexal, trasformandoli in informazioni a supporto delle decisioni.

PBI risponde in maniera semplice ed intuitiva alle esigenze di business intelligence di tutte le tipologie di aziende gestibili con Mexal, offrendo la possibilità di eseguire **analisi multidimensionali**, individuare trend significativi, trovare correlazioni tra fenomeni.

TARGET DI MERCATO

PBI costituisce uno strumento imprescindibile per il **management**, grazie alla sua capacità di tenere sotto controllo gli aspetti cruciali del business aziendale, quali la situazione e l'andamento delle vendite per area, la marginalità dei prodotti o la redditività delle divisioni aziendali e delle commesse, la disponibilità prospettica delle risorse finanziarie.

L'applicativo è anche un valido strumento utilizzabile dalla **direzione amministrativa**, per condurre importanti analisi di tipo aggregato, come quella delle dinamiche di costi e ricavi articolati per centro, per area o per commessa, per individuare il fatturato contabile riferito a ciascun Cliente o Fornitore, per prevedere la dinamica delle entrate e delle uscite, evidenziando in anticipo, eventuali scoperti o eccedenze di giacenza sui conti correnti.

PBI analizza efficacemente tutto il **processo commerciale** gestito da Mexal, dall'ordine alla logistica, fino alla fatturazione. I movimenti di magazzino possono essere analizzati per categoria di Clienti o prodotti, per lotto di produzione, per data, per collocazione geografica del Fornitore, per taglia o tramite una combinazione multidimensionale di questi o di altri attributi, anche personalizzati. L'**ufficio marketing** potrà utilizzare PBI per individuare i prodotti migliori, monitorare i vari livelli di marginalità, operando su dati oggettivi che permettono di definire politiche di prezzo o di valutare il lancio di una campagna promozionale.

Qualsiasi tipologia di azienda può dotarsi di Passepartout Business Intelligence perché è uno strumento facile, veloce, intuitivo che permette anche alle piccole imprese di avere una gestione chiara e profittevole dei propri dati.

QUALI PROBLEMI RISOLVE

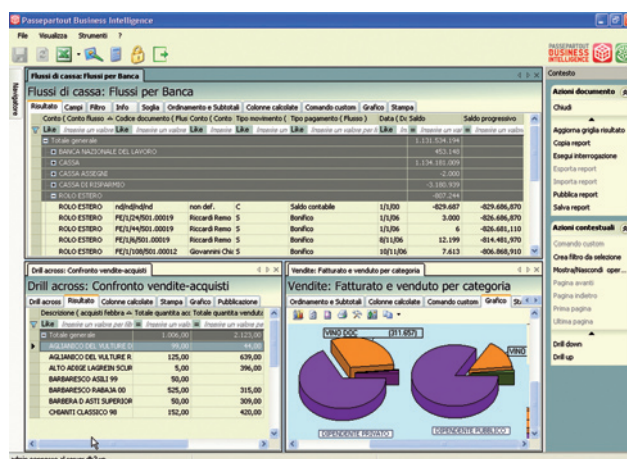
Realizzazione delle indagini

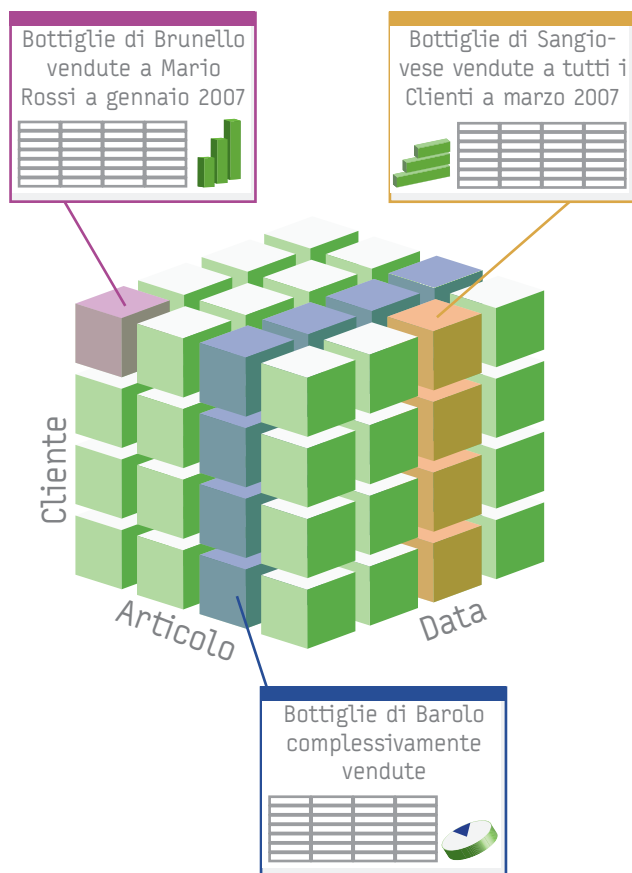
L'analisi **multidimensionale** dei dati analizza uno o più **fatti** d'interesse aziendale, da diversi punti di vista, numerici e prospettici.

Per un'analisi razionale ed efficace, nel pieno rispetto di quanto previsto dalle tecniche di datawarehousing, i dati da analizzare vengono organizzati in tanti data mart corrispondenti ai diversi fatti di interesse aziendale: **Vendite, Acquisiti, Ordini Cliente, Ordini Fornitore, Movimenti Contabili, Flussi di Cassa, Controllo di Gestione.**

Grazie all'articolazione per fatti d'interesse, l'utente può creare, da semplici concetti "gestionali" (fatturato, articolo, mese, ecc.), interrogazioni multidimensionali, prescindendo dalla struttura tecnica del database o dalla conoscenza del linguaggio SQL.

L'analisi multidimensionale in PBI viene realizzata tramite Report Manager, il tool grafico ad **elevata interattività** che consente la costruzione di report e grafici, combinando liberamente gli attributi delle dimensioni (entità che descrivono il chi, il come, il dove, di un dato fatto aziendale, es: data, articolo, Cliente) e le metriche (entità che "misurano" il fatto dal punto di vista numerico, es: fatturato, quantità, costo) disponibili in ciascun data mart.





VANTAGGI

- elevata integrazione con i dati di Mexal
- disponibili sette data mart con relativo ETL sui principali fatti aziendali
- interfaccia grafica innovativa che consente la creazione, in maniera assai intuitiva, di analisi dinamiche multidimensionali
- piattaforma unica di analisi per i diversi fatti aziendali
- tecnologia all'avanguardia basata su Microsoft .net
- elevata integrazione con Ms Office
- pubblicazione dei report su pagina internet o per posta elettronica

MODULI E LICENZE NECESSARI PER L'ATTIVAZIONE

Il modulo viene distribuito sulle configurazioni di prodotto Mexal Aziendale, Mexal Produzione, Compass.

Ogni report può essere ulteriormente rielaborato ottenendo con semplicità nuovi risultati: aumentando o diminuendo il grado di dettaglio tramite operazioni di drill up e drill down, aggiungendo nuovi attributi, imponendo filtri per isolare un fenomeno, oppure semplicemente disponendo in maniera diversa i dati da analizzare, creando tabelle pivot.

La funzione drill across mette a confronto il risultato di due report anche provenienti da data mart differenti. Vi è quindi la possibilità, ad esempio, di visualizzare contemporaneamente gli acquisti e le vendite oppure di confrontare i valori di due indagini su lassi temporali particolari, difficilmente analizzabili con gli attributi della dimensione temporale, come il venduto di due diversi periodi a "cavallo d'anno", oppure disomogenei come potrebbe essere il venduto di un preciso mese comparato con quello dell'intero anno.

I report sono formattabili grazie ad un potente designer e possono essere pubblicati in formato Microsoft Excel o HTML, o essere spediti per posta elettronica secondo una schedulazione definita dall'utilizzatore.

TECNOLOGIA

PBI, realizzato con tecnologia Microsoft .net, è stato concepito per internet e per eseguire le elaborazioni in remoto, tramite una semplice connessione via web. L'interfaccia estremamente innovativa e razionale semplifica notevolmente l'operatività, permettendo nel contempo di interagire con uno strumento evoluto, che realizza indagini estremamente complesse.

REQUISITI HARDWARE/ SOFTWARE

CPU Intel Pentium IV /2 GHz RAM 512 Mb (1 Gb per il server);

Windows 2000/2003/XP pro (sempre allineati all'ultimo Service Pack);

Microsoft Framework .NET 2.0